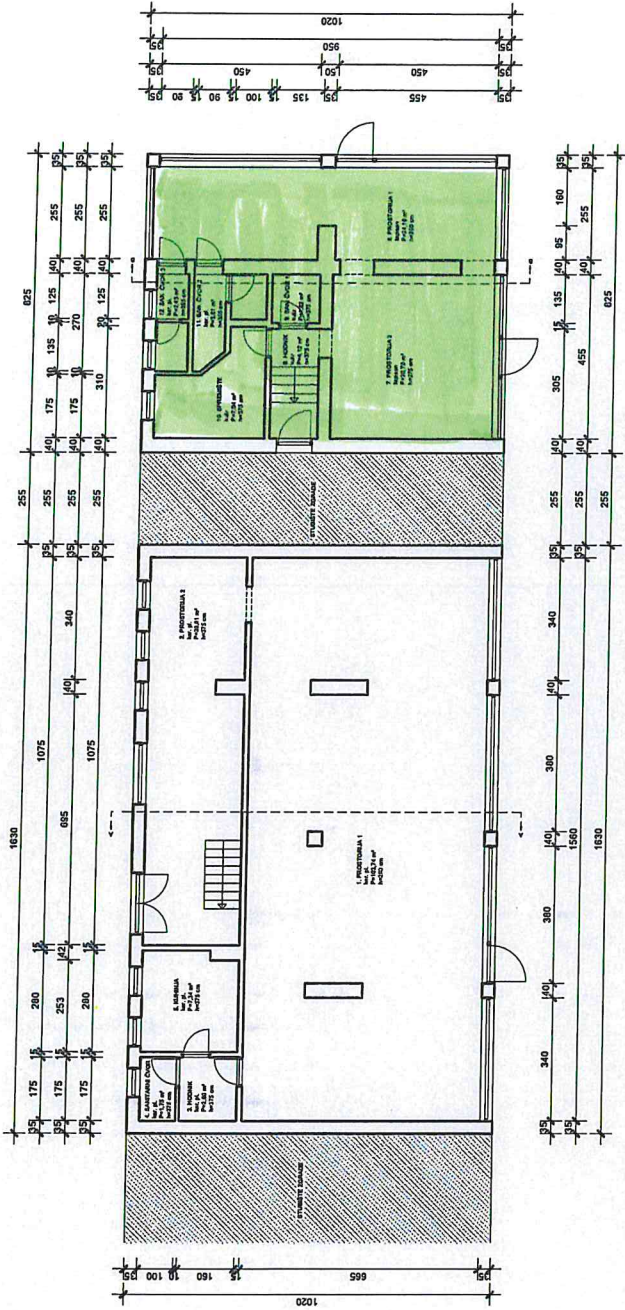


POSTOJEĆE STANJE
 Poslovni prostor
 VARAŽDIN, Trg Petra Svačića 2 (2a,2b)
 TLOCRT PRIZEMLJA
 MJ 1:100



PRIZEMLJE							
A	B	C	D	E	F (D+E)		
r. b.	naziv prostorije	dio zgrade (služb. /javni /zajedn., stani, komercijalni, privatni)	P neto (m ²)	koeficijent (prema HRN ISO 9836:2011)	P neto korisna (m ²)		
1.	Prostorija 1	komercijalni dio	103,74	1,00	103,74		
2.	Prostorija 2	komercijalni dio	26,81	1,00	26,81		
3.	Hodnik	komercijalni dio	2,80	1,00	2,8		
4.	Sanitarni čvor	komercijalni dio	1,75	1,00	1,75		
5.	Kuhinja	komercijalni dio	7,34	1,00	7,34		
6.	Prostorija 1	komercijalni dio	24,10	1,00	24,1		
7.	Prostorija 2	komercijalni dio	20,70	1,00	20,7		
8.	Hodnik	komercijalni dio	4,12	1,00	4,12		
9.	Sanitarni čvor 1	komercijalni dio	1,82	1,00	1,82		
10.	Spremnište	komercijalni dio	7,04	1,00	7,04		
11.	Sanitarni čvor 2	komercijalni dio	3,61	1,00	3,61		
12.	Sanitarni čvor 3	komercijalni dio	2,43	1,00	2,43		
Prizemlje UKUPNO					206,26	206,26	

Kala! Franškopanska 97A, Čemik

INVESTITOR: K&E Investicijski d.o.o.
 Projektovanje stambenih objekata
 Maršala Tita 12, Zagreb

PROJEKTANT: Radoslav Pijavak, dipl.ing. građ.
 Posrednik za projektovanje

GRADONAČELNIK: Miroslav Babić
 PROJEKT ZA: Posrednik za projektovanje
 Datum: Lipanj 2017

PROJEKT: Projektovanje stambenih objekata
 BROJ DOKUMENTA: 07 - 021
 MASTILO: 1:100

39